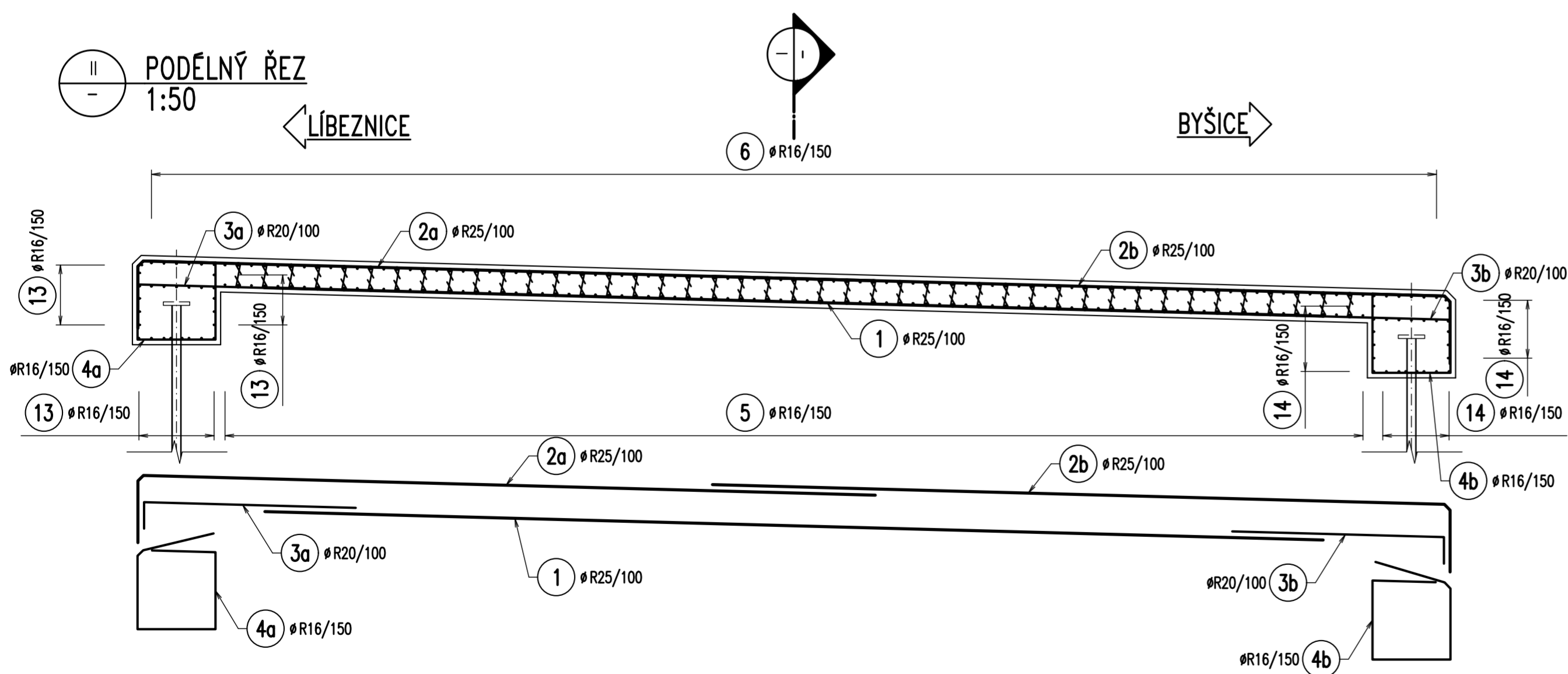


BETON:
NOSNÁ KONSTRUKCE C30/37 – XF2 (60,5 m³)


VÝZTUŽ B500B dle ČSN EN 42 0139
10505.9 (R) dle ČSN 41 0505

KRYTÍ JMENOVITÉ 50 mm
MINIMÁLNÍ 40 mm

POZNÁMKY:
1. VNITŘNÍ PRŮMĚR ZAOBLNĚNÍ VLOŽEK JE NEJMÉNĚ 4 D.
2. VÝZTUŽ JE KÓTOVÁNA VŽDY NA JEJÍ OSU.



Číslo zakázky: 2016/15	HIP: Ing. Ivo Šlajer	ForVia.cz FORVIA CZ, s.r.o. IČO: 02992485, DIČ: CZ02992485, Kolínská 1, 290 01 Poděbrady - Kluk
Schválil:	Zodp. projektant: Ing. Jiří Sobol	
	info@forvia.cz	
Tech. kontrola:	Vypracoval: Kolektiv	
	info@forvia.cz	

VÝŠKOVÝ SYSTÉM Bpv				SOUŘADNICOVÝ SYSTÉM S–JTSK	
	Vedoucí projektu ING. V. POJÁK	Zodpovědný projektant ING. B. HORA	Investor KSOS STČ. KRAJE	Místo stavby KOSTELEČ NAD LABEM	
	Ing. V. Pojác	Ing. B. Hora		Formát 6A4	
	M. PEČINKA	ING. K. STIEBITZ		Datum 11/2017	
	Ing. M. Pečinka	Ing. K. Stiebitz		Účel PDPS	
TOP CON SERVIS s.r.o., Ke Střeze 1824/56, 182 00 Praha 8, tel./fax: 284 021 740, email: tapcon@topcon.cz				Číslo zakázky 105–16	
OPRAVA MOSTU EV. Č. 244–006 MOST PŘES MLÝNSKÝ NÁHON V KOSTELCI NAD LABEM SO 201 – MOST				Číslo kopie	Číslo přílohy B2.10
NOSNÁ KONSTRUKCE – SCHÉMA VÝZTUŽE					